

Карта монтажа Hyundai Elantra 2008 года с МККП

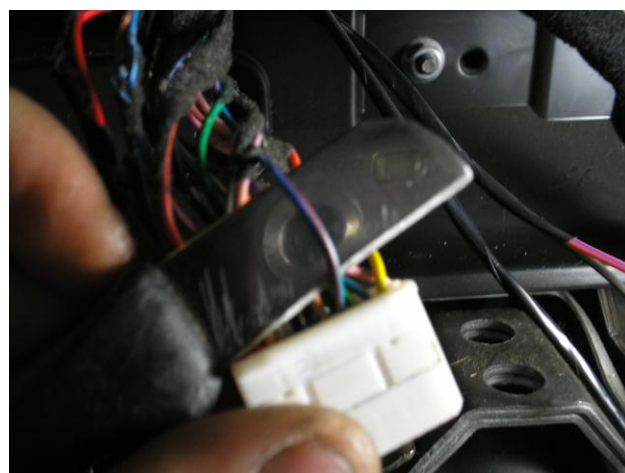
Блок сигнализации прячем за щитком приборов



В белом разъеме щитка подключаем контроль ручного тормоза (сине-черный) и контроль работы двигателя (тахометр сине-красный) провода

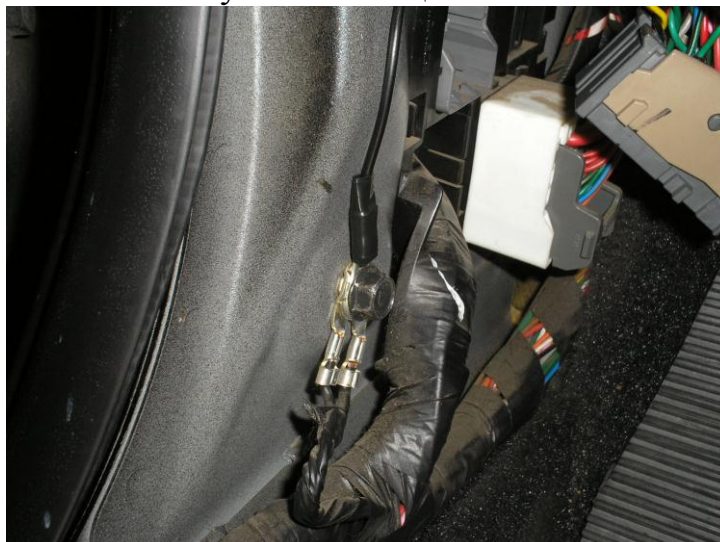


Ручной тормоз

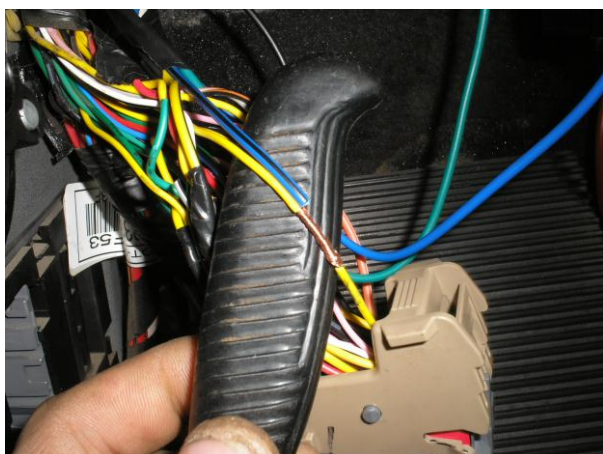


Контроль работы двигателя

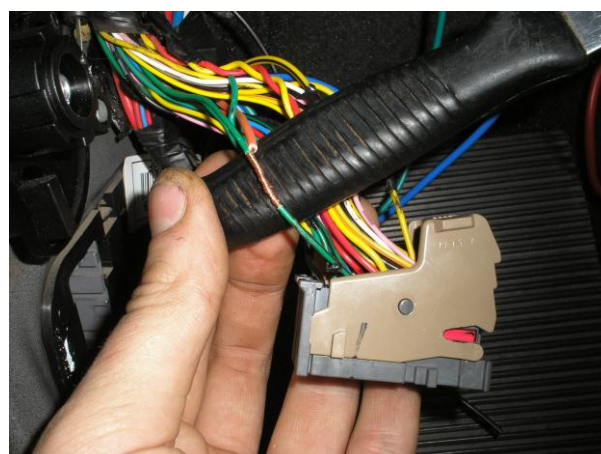
Подключаем массу сигнализации в левой кик-панели.



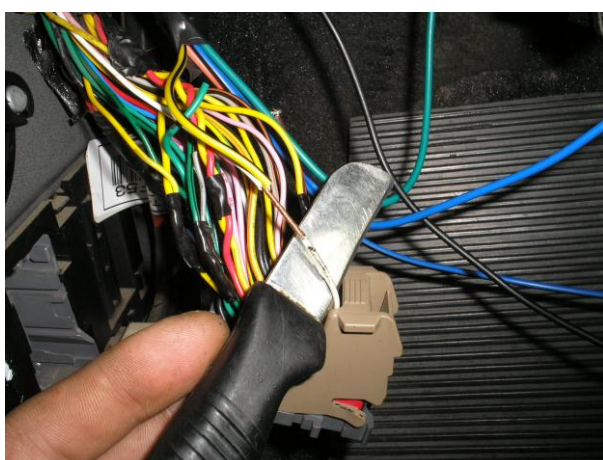
Там же в сером разъеме подключаем концевики дверей, багажника, открытие багажника и управление центральным замком.



Концевики дверей (желтый)



Концевик багажника (зелено-черный)

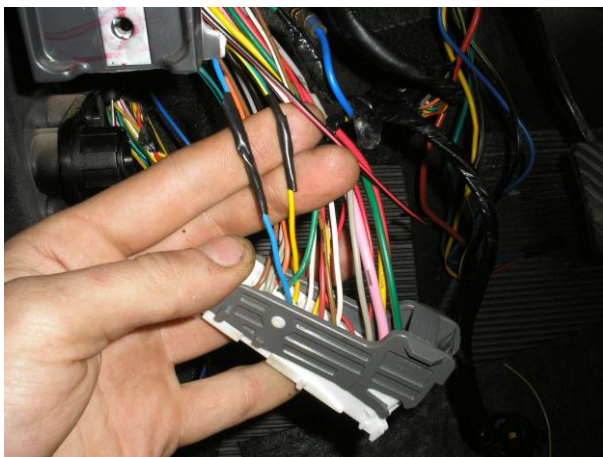


Открытие багажника (белый)

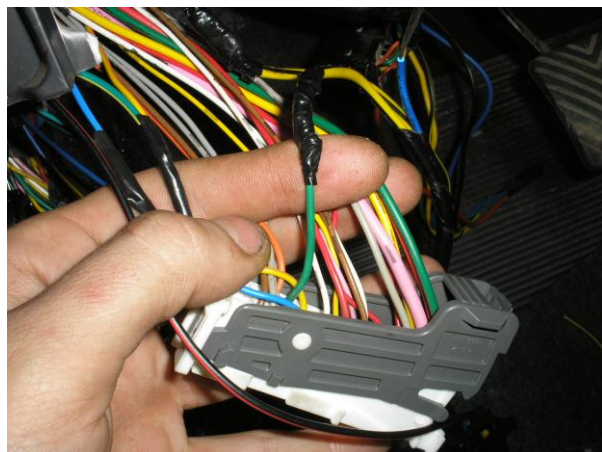


Ц.З. Открыть (желтый)
Закреть (зеленый)

На блоке предохранителей в длинном белом разъеме подключаем поворотники и там же делаем дополнительную блокировку двигателя.



Поворотники (желтый и голубой)



Блокировка двигателя (зеленый)

Силовые провода подключаем на замке зажигания или на блоке предохранителей в белом разъеме



Зажигание 1 – Голубой

Зажигание 2 – Оранжевый

АСС – Желтый

Стартер – Белый

+ 12 V – Подключаем к толстому черному проводу на блоке предохранителей

Для обхода штатного иммобилайзера делаем 3-4 витка проводом вокруг штатной рамки.